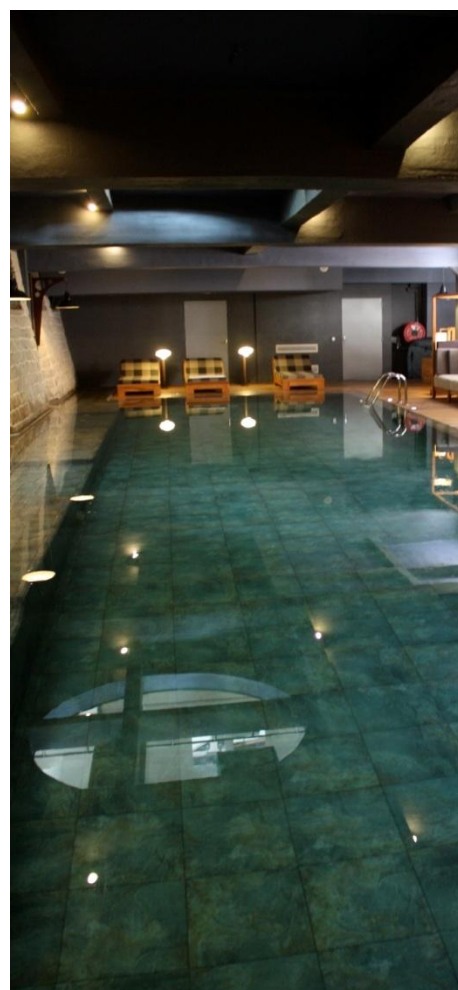




Le Louvre

HOTEL & SPA - ANTANANARIVO

Un complexe résolument moderne en centre ville



85 chambres climatisées . business center . restaurant . SPA . wifi . TV sat

Tél : + 261 (0) 20 22 390 00

Mail : reservation@hotel-du-louvre.com



L'Hôtel Le Louvre

“

Alliant les ambiances loft et lounge bar, Le Louvre conteste l'univers de l'hôtellerie malgache en offrant, au cœur d'Antananarivo, un confort contemporain et un esprit moderne dignes des critères internationaux du secteur.

L'hôtel s'élève majestueusement sur une structure Eiffel de cinq étages. Il bénéficie d'un immense loft d'accueil vitré donnant directement sur la place de l'Indépendance, dans lequel cohabitent harmonieusement réception, salon-lounge, restaurant, bar et salon de thé. Le cœur du bâtiment a été laissé à ciel ouvert afin de privilégier clarté et équilibre; il abrite un jardin vertical noble qui diffuse lumière et vue verdoyante à tous les étages.

”

Le Louvre

HOTEL & SPA - ANTANANARIVO

Un emplacement privilégié

Situé en plein cœur du quartier des affaires, Le Louvre bénéficie d'une situation exceptionnelle pour un tourisme d'affaires facilité et serein (banques et bureaux administratifs se trouvent à proximité de l'hôtel).

L'hôtel se situe également proche du grand marché de la capitale, de l'avenue de l'Indépendance et de la prestigieuse Gare récemment réhabilitée en galerie commerciale.

Une promenade en taxi (à la mode locale) vous fera découvrir la haute ville, le Palais de la Reine, et la Maison du 1^{er} Ministre tout en profitant de points de vue panoramiques sur la ville.

Pendant votre séjour, la direction de l'hôtel et son équipe auront pour objectifs de faciliter vos déplacements et vos besoins en communication par ses services ou conseils avisés.



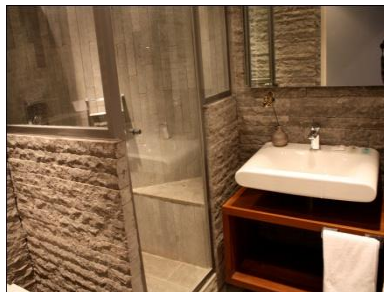
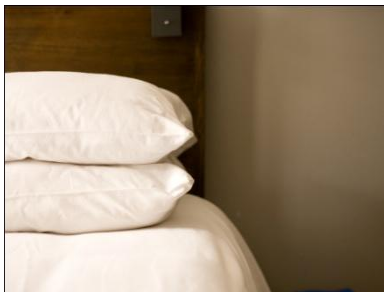
- Business district
- Proximité centre-ville, banques, bureaux administratifs
- Parkings privés
- Liaison avec l'aéroport par navette privative
- Centrale de taxis

Le Louvre

HOTEL & SPA - ANTANANARIVO

Suite à la rénovation de l'hôtel en 2009, Le Louvre offre 85 chambres réparties en 4 catégories.

Nos prestations standard comprennent: petit déjeuner, TV avec chaînes satellites internationales, climatisation individuelle, coffre fort, téléphone direct, connexion internet WIFI ou par câble, services pressing & courrier, restauration en chambre et minibar, accès au SPA.



Tarifs 2011/2012







CATEGORIE	DESCRIPTIF	SURFACE	SINGLE	DOUBLE
LOUVRE	Chambres classiques	14m ²	90€ / nuit	97€ / nuit
SUPERIEUR	Classiques/Nouvelles	18m ² - 25m ²	110€ / nuit	117€ / nuit
LOUVRE DELUXE	Nouvelles chambres	25m ²	130€ / nuit	137€ / nuit
LOUVRE SUITE	Nouvelles chambres	34m ²	157€ / nuit	-

Le Louvre

HOTEL & SPA - ANTANANARIVO

Business center

Le Louvre propose 6 espaces de 0 à plus de 200 personnes pouvant convenir à toutes vos manifestations, réunions, conférences, formations, et autres. Toutes délivrent une connexion WIFI gratuite, sont équipées de fontaines à eau filtrée, et accueillent la lumière du jour.

Nom de la salle CAPACITE	MEZZ' 1 38 m ²	MEZZ' 2 38 m ²	MEZZ' 3 22 m ²	MEZZ' 4 26 m ²	RUN'	313
boardroom 	20	20	10	10	60	-
U-shape 	15	15	8	8	50	-
classroom 	20	20	13	13	70	-
theatre 	25	25	18	18	80	-
cocktail 	35	35	-	-	> 100	> 200
banquet 	15	15	-	-	80	150

Les équipements (selon disponibilité): paperboard, écran, vidéoprojecteur, micro et sonorisation.

Le Louvre accompagne vos prestations sur mesure : buffet à thème, cocktail dinatoire, banquet, pause café ...

N'HÉSITEZ PAS À NOUS CONSULTER POUR CONNAÎTRE NOS FORMULES DE LOCATION OU BÉNÉFICER D'UNE ÉTUDE SUR MESURE DE VOS BESOINS

Le Louvre

HOTEL & SPA - ANTANANARIVO

Situé au rez-de-chaussée de l'hôtel et empruntant son nom à la hauteur de la Tour Eiffel, le restaurant le « 313 » peut accueillir jusqu'à 120 couverts.

Avec son ambiance brasserie moderne, ses volumes impressionnants, son bar-café convivial, sa vue sur les jardins verticaux de l'hôtel et ses immenses baies vitrées donnant directement sur la rue, le « 313 » constitue un des établissements phares de la capitale.

Côté cuisine la carte ravira autant les amateurs de cuisine internationale que les gastronomes en quête de saveurs locales.

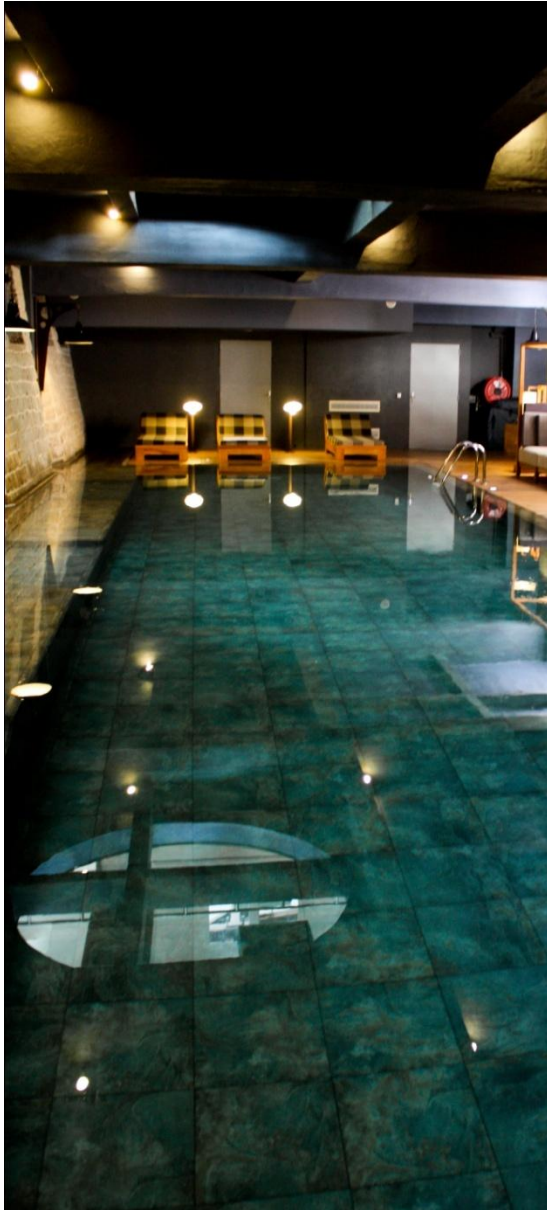
Tout au long de la journée, l'équipe du 313 vous accueille dans son espace café-bar-salon de thé, et vous propose une restauration légère ou un simple drink.



Le Louvre

HOTEL & SPA - ANTANANARIVO

Le SPA détente et bien-être



Pierres apparentes, puits de lumière et ambiance tamisée, l'espace balnéo de remise en forme et de détente du Louvre situé en sous-sol, offre à ses clients un incroyable havre de paix en plein cœur de la ville. Il comprend un fitness center, un hammam, un sauna, et une piscine chauffée avec son jacuzzi.

Les clients de l'hôtel y ont un accès illimité.



Le SPA du Louvre intègre aussi trois cabines de massage, où l'équipe de professionnelles proposent soins corporels et massages. Des formules originales et exotiques ont été mises au point en collaboration avec la marque et les produits « Académie », dont Le Louvre est le premier représentant à Madagascar.